

1. Obsługa 16 milionów kolorów oraz regulacja jasności
2. Kanał RGB/RGBW/RGBWC
3. Obsługa niestandardowych kolorów i trybu dynamicznego
4. Synchronizowane sterowanie grupowe
5. Możliwość ustawienia czasu przelazowania, statycznej i dynamicznej pracy światła
6. Funkcja synchronizacji światła z muzyką
7. Duży wybór wbudowanych trybów dynamicznych
8. Funkcja zdalnego sterowania
9. Funkcja sterowania za pomocą mikrofonu
10. Kamera odczytująca kolor ta i ustawienia sceny



Dane techniczne:

Kategoria: Sterownik LED

Nazwa produktu: MINI Sterownik WiFi

Sposób sterowania: WiFi

Rodzaj aplikacji: Magic Home Pro

Wersja systemu: Android 4.0 / IOS 9.0

Rodzaj zasilania LED: napięcie stałe

Kanał: RGB/RGBW/RGBWC

Napięcie wejściowe: DC 5-28V

Napięcia wyjściowe: 4A / KANAŁ

Urządzenie zasilane prądem stałym

Sposób łączenia: Wspólna anoda

Klasa odporności na zanie: IP20

Temperatura robocza: -20 do 55 °C

Zasięg sterowania: w obszarze bez przeszkód: 50 metrów, w obszarze z przeszkodami: 20 do 25 metrów

Certyfikacja produktu: CE ROHS FCC

Wymiary produktu: 53mm*24mm*11mm (długość * szerokość * wysokość)

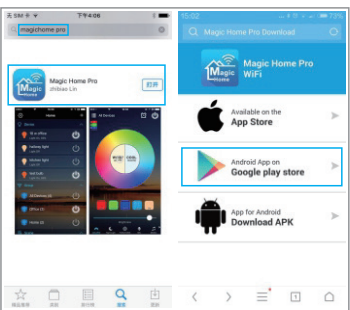
Wymiary opakowania: 130mm*90mm*11mm (długość * szerokość * wysokość)

Część netto: 14g/14,5g / 15g

Część brutto (z opakowaniem): 18g / 18,5g / 19g

1. Instrukcja instalacji aplikacji mobilnej:

1. Nazwa aplikacji: **Magic Home Pro**
 - a. Użytkownicy telefonów Apple: wyszukaj aplikację „Magic Home Pro” w „App Store”. Użytkownicy telefonów z systemem Android mogą wyszukać aplikację „Magic Home Pro” w sklepie „Google Play” lub za pomocą przeglądarki.



- b. Zeskanuj poniższy kod QR, aby bezpłatnie pobrać i zainstalować aplikację. (Jeżeli skanujesz kod QR w aplikacji WeChat, kliknij przycisk „Otwórz odnośnik w przeglądarce”, ponieważ aplikacja WeChat nie posiada wbudowanej przeglądarki).



Zeskanuj kod QR, aby pobrać aplikację

2. Instrukcja użytkownika:

1. Z urządzenia korzystaj w suchym środowisku.
2. Podłączaj urządzenie do źródła napięcia prądu stałego 12-24V, nie stosuj prądu zmiennego 220V.
3. Urządzenie wykorzystuje połączenie typu wspólna anoda.

Po zainstalowaniu sterownika WIFI, otwórz menu wyboru sieci WIFI, znajdź sieć „LEDnet *****” i połącz się z tą siecią. Otwórz aplikację „Magic Home Pro”, istnieją trzy możliwości połączenia ze sterownikiem:

- Sposób 1:** w przypadku bezpośredniego połączenia ze sterownikiem: otwórz interfejs sterujący w aplikacji.
- Sposób 2:** w przypadku łączenia przez router: wprowadź hasło routera, telefon połączy się z sygnałem sieciowym routera. Otwórz aplikację „Magic Home Pro”, otwórz interfejs sterujący w aplikacji.
- Sposób 3:** łączenie przez router z zachowaniem połączenia sieciowego z routerem w celu umożliwienia zdalnego sterowania.

3. Rozwiązanie najczęstszych problemów:

1. **Jak skonfigurować połączenie z Alexą?**

Aby połączyć się z Alexą, najpierw zarejestruj konto przez aplikację oraz połącz sterownik z routerem.

Następnie w aplikacji Alexa dodaj umiejętność „Magic Home” i zaloguj się na konto. Alexa wykryje nowe urządzenia w sekcji SmartHome. Konfiguracja zakończona.

Uwaga: Obecnie sterownik LED WIFI obsługuje tylko funkcję głosowego WŁĄCZANIA/WYŁĄCZANIA przez Alexę. W niedalekiej przyszłości rozwinie umiejętności zmiany kolorów i przyciemniania światła.

Umiejętności Alexy w sekcji Magic Home można sprawdzić pod adresem <https://www.amazon.com/gp/product/B01HFZ19AK>

OSTRZEŻENIE:

Po zakończeniu eksploatacji tego produktu nie wyrzucaj go razem ze zwykłymi domowymi odpadkami. Według dyrektywy WEEE (Dyrektywa 2002/96/EC) obowiązującej w Unii Europejskiej dla zużytego sprzętu elektrycznego i elektronicznego należy stosować osobne sposoby utylizacji.

W Polsce zgodnie z przepisami Ustawy z dnia 1 lipca 2005r. o zużycym sprzęcie elektrycznym i elektronicznym zabronione jest umieszczanie łącznie z innymi odpadami zużytego sprzętu oznakowanego symbolem przekreślonego kosza.

Użytkownik, który zamierza pozbyć się tego produktu, obowiązany jest do oddania zużytego sprzętu elektrycznego i elektronicznego do punktu zbierania zużytego sprzętu. Punkty zbierania są prowadzone m.in. przez sprzedawców hurtowych i detalicznych tego sprzętu oraz przez gminne jednostki organizacyjne, prowadzące działalność w zakresie odbierania odpadów.

Powyższe obowiązki ustawowe wprowadzone zostały w celu ograniczenia ilości odpadów powstałych ze zużytego sprzętu elektrycznego i elektronicznego oraz zapewnienia odpowiedniego poziomu zbierania, odzysku i recyklingu zużytego sprzętu. Prawidłowa realizacja tych obowiązków ma znaczenie zwłaszcza w przypadku, gdy w użytym sprzęcie znajdują się składniki niebezpieczne, które mają szczególnie negatywny wpływ na środowisko i zdrowie ludzi.

IMPORTER: **RoHS CE**

μ's MICROS

Micros sp.j. W.Kędra i J.Lic
ul. E. Godlewskiego 38
30-198 Kraków

Pomimo dolożenia wszelkich starań nie gwarantujemy, że publikowane informacje w poniższej instrukcji nie są wolne od błędów. Wyprodukowano w ChRL

INSTRUKCJA OBSŁUGI

STEROWNIK LED WiFi



μ's MICROS

www.micros.com.pl

2. Sterownik nie może połączyć się z routerem.

Odpowiedź: Sprawdź, czy wprowadzono prawidłowe hasło sieciowe. Jeżeli wprowadzono prawidłowe hasło, a sterownik nadal nie może połączyć się z routerem, wyłącz sterownik i router, a następnie włącz najpierw router, a po upływie 30 sekund ponownie włącz sterownik. Aplikację można otworzyć po upływie mniej więcej 2 minut. Jeżeli po wykonaniu powyższych czynności nie udało się rozwiązać problemu, należy przywrócić ustawienia fabryczne.

3. Jak przywrócić ustawienia fabryczne?

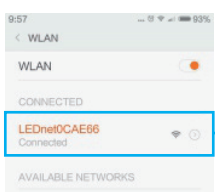
Należy czterokrotnie włączyć sterownik za pomocą przycisku (w aplikacji znajduje się szczegółowy schemat działania tego procesu):

- Przy wyłączonym sterowniku:
1. Podczas pierwszego włączenia sterownika należy odczekać 1 do 3 sekund, a następnie wyłączyć sterownik.
 2. Podczas drugiego włączenia sterownika należy odczekać 1 do 3 sekund, a następnie wyłączyć sterownik.
 3. Podczas trzeciego włączenia sterownika należy odczekać 1 do 3 sekund, a następnie wyłączyć sterownik.
 4. Podczas czwartego włączenia sterownika, lampa lub listwa oświetleniowa podłączona do sterownika kilkakrotnie szybko zamiga, co oznacza, że ustawienia fabryczne sterownika zostały pomyślnie przywrócone.
 5. Fabryczne sterownika zostały pomyślnie przywrócone.

4. Instrukcja obsługi dla systemu Android:

Podczas pracy z aplikacją sprawdź, czy prawidłowo podłączono obwód i zasilanie sterownika.

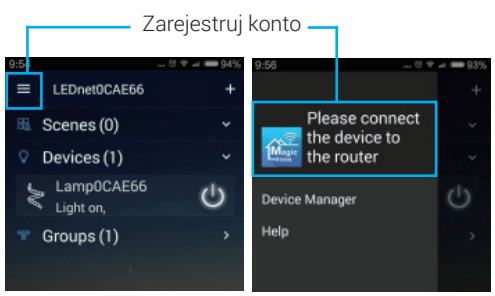
- a) Połączenie indywidualne: nie ma potrzeby rejestracji konta. Otwórz ustawienia WiFi w telefonie, znajdź i połącz się z siecią „LEDnet *****”.



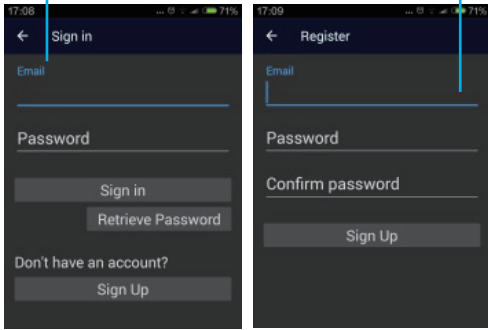
wyberz połączenie sieciowe i otwórz aplikację

- b) Aby możliwe było sterowanie łączne, należy podłączyć sterownik przez router.

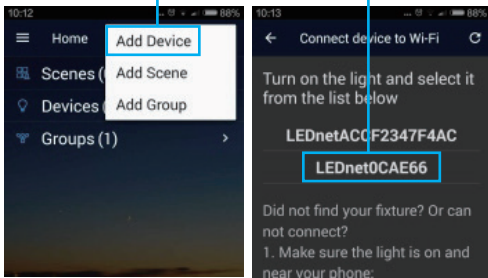
Podczas rejestracji konta należy podłączyć sterownik przez router (upewnij się, czy sieć jest dostępna).



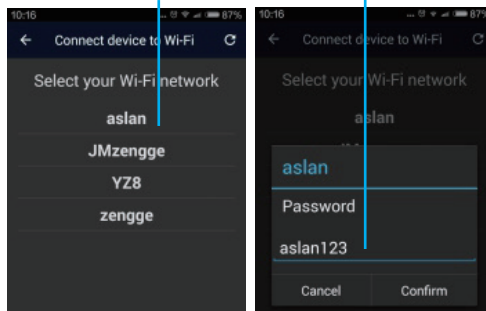
Jeżeli masz konto, zaloguj się.
Jeżeli nie, zarejestruj nowe konto



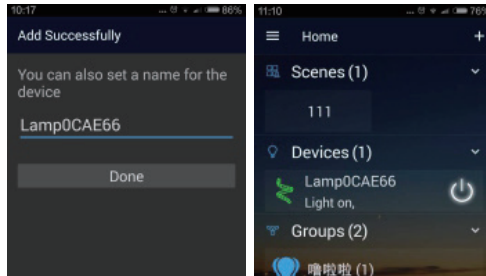
Wybierz kontroler Wi-Fi, który chcesz dodać do routera.



Wybierz kontroler Wi-Fi, który chcesz dodać do routera.

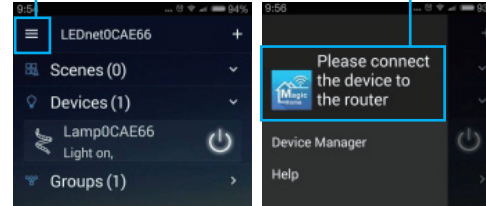


Ustaw nazwę urządzenia

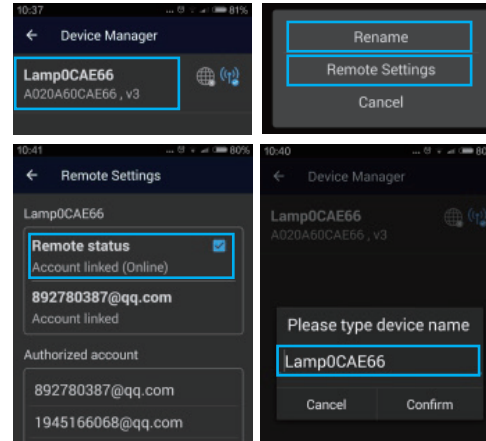


c) Ustawienia połączenia zdalnego
Podczas dokonywania ustawień połączenia zdalnego, użytkownik musi być prawidłowo zalogowany.

Wprowadź interfejs zarządzania urządzeniami.



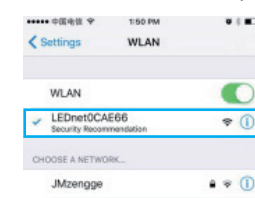
Wybierz sieć routerów, aby zmienić nazwę i włączyć pilota.



5. Instrukcja obsługi dla systemu IOS:

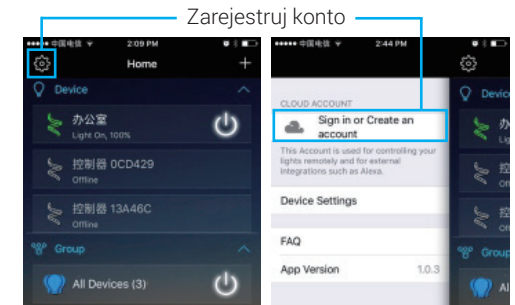
Podczas pracy z aplikacją sprawdź, czy prawidłowo podłączono obwód i zasilanie sterownika.

a) Połączenie indywidualne: nie ma potrzeby rejestracji konta. Otwórz ustawienia WiFi w telefonie, znajdź i połącz się z siecią „LEDnet *****”



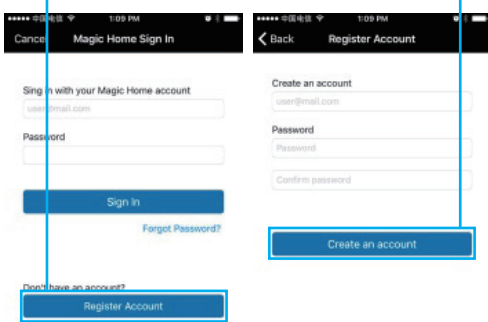
Wybierz połączenie sieciowe i otwórz aplikację

b) Aby możliwe było sterowanie łączne, należy podłączyć sterownik przez router. Podczas rejestracji konta należy podłączyć sterownik przez router (upewnić się, czy sieć jest dostępna).

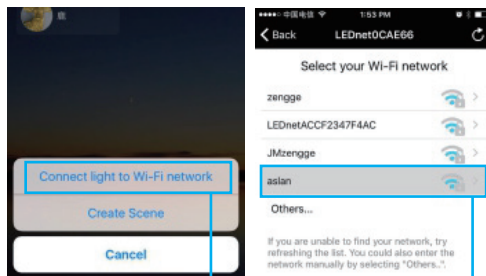


Zarejestruj konto

Jeżeli masz konto, zaloguj się.
Jeżeli nie, zarejestruj nowe konto

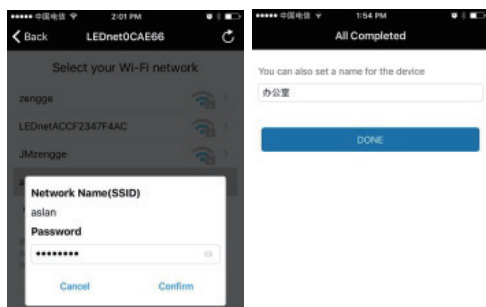


Wybierz sterownik Wi-Fi, który chcesz dodać do routera (musisz najpierw podłączyć sterownik WiFi, a następnie go dodać).



Wybierz router połączenia.

Wybierz router, który ma być podłączony.



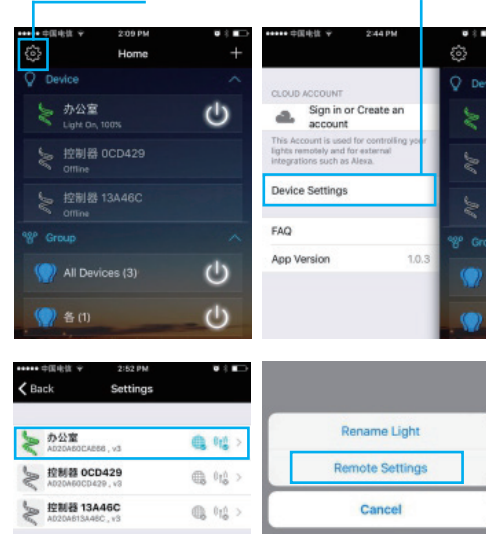
Wprowadź hasło routera.

Ustaw nazwę urządzenia.

Uwaga: jeśli chcesz dodać kolejny sterownik WIFI do sieci w aplikacji, musisz w pierwszej kolejności podłączyć sterownik w ustawieniach sieci.

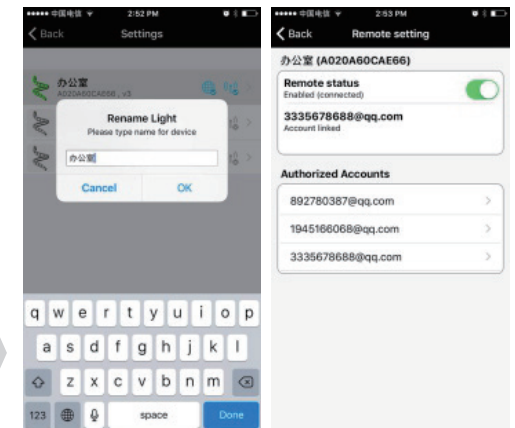
c) Ustawienia połączenia zdalnego.

Wprowadź interfejs zarządzania urządzeniami



Wybierz router WiFi.

Zdalne ustawienia urządzenia.



Zmień nazwę urządzenia.

Kliknij, aby otworzyć lub zamknąć zdalne ustawienia.