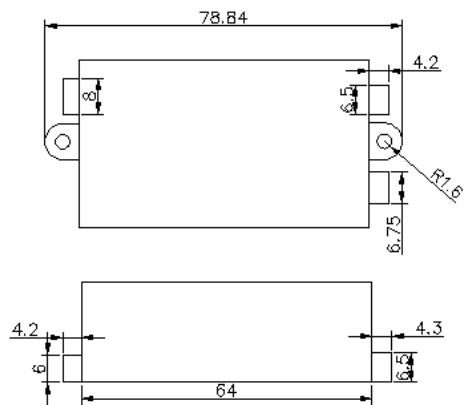


## WYMIARY:



unit:mm



**OSTRZEŻENIE:** Po zakończeniu eksploatacji tego produktu nie wyrzucaj go razem ze zwykłymi domowymi odpadkami. Według dyrektywy WEEE (Dyrektywa 2002/96/EC) obowiązującej w Unii Europejskiej dla zużytego sprzętu elektrycznego i elektronicznego należy stosować osobne sposoby utylizacji.

W Polsce zgodnie z przepisami Ustawy z dnia 1 lipca 2005r. o zużytym sprzęcie elektrycznym i elektronicznym zabronione jest umieszczanie łącznie z innymi odpadami zużytego sprzętu oznakowanego symbolem przekreślonego kosza.

Użytkownik, który zamierza pozbyć się tego produktu, obowiązany jest do oddania zużytego sprzętu elektrycznego i elektronicznego do punktu zbierania zużytego sprzętu. Punkty zbierania są prowadzone m.in. przez sprzedawców hurtowych i detalicznych tego sprzętu oraz przez gminne jednostki organizacyjne, prowadzące działalność w zakresie odbierania odpadów.

Powyższe obowiązki ustawowe wprowadzone zostały w celu ograniczenia ilości odpadów powstałych ze zużytego sprzętu elektrycznego i elektronicznego oraz zapewnienia odpowiedniego poziomu zbierania, odzysku i recyklingu zużytego sprzętu. Prawidłowa realizacja tych obowiązków ma znaczenie zwłaszcza w przypadku, gdy w zużytym sprzęcie znajdują się składniki niebezpieczne, które mają szczególnie negatywny wpływ na środowisko i zdrowie ludzi.

IMPORTER:



Micros sp.j. W.Kędra i J.Lic  
ul. E. Godlewskiego 38

**MICROS** 30-198 Kraków

Pomimo dołożenia wszelkich starań nie gwarantujemy, że publikowane informacje w poniższej instrukcji nie są wolne od błędów. Wyprodukowano w ChRL

## INSTRUKCJA OBSŁUGI

### Ściemniacz do taśm LED z pilotem RF



  
**MICROS**

[www.micros.com.pl](http://www.micros.com.pl)

## OPIS

Radiowy ściemniacz do taśm LED i listew LED 12V. W odróżnieniu od sterownika na fale podczerwieni sterownik radiowy nie musi być nakierowywany na odbiornik sygnału. Sterowanie odbywa się za pomocą eleganckiego pilota z 3 przyciskami lub za pomocą przycisków na obudowie ściemniacza. Pozwala na stworzenia odpowiedniego do nastroju klimatu poprzez płynne dozowanie ilości światła. Umożliwia także zdalne włączanie i wyłączenie oświetlenia z pilota. Ściemniacz wyposażony jest w zaciski ułatwiające podłączenie.

## PARAMETRY TECHNICZNE:

- Napięcie zasilania: 12V DC
- Prąd wyjściowy: 8A na kanał
- Wyjście: 1 kanały
- Pobór mocy: < 1W
- Moc wyjściowa: < 96W
- Temperatura pracy: -20°C ~ +60°C
- Wymiary: 110 x 56 x 34 mm
- Waga netto: 110 g
- Waga brutto: 130 g

## FUNKCJE PILOTA:

3 przyciski:

1. Zwiększ jasność.
2. Zmniejsz jasność.
3. Wyłącz kontroler w dowolnym momencie.

## INTERFEJS:

złącze zasilania

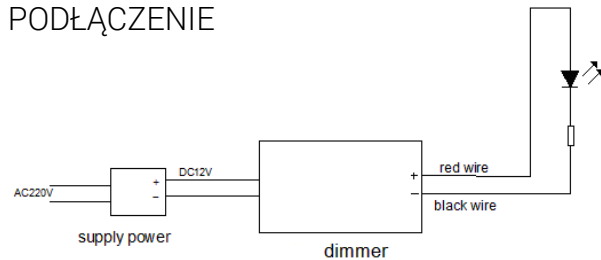


złącze wyjściowe



Radiowy sterownik mocy światła zwiększa komfort użytkownika taśm LED. Ściemniacz zasilany jest prądem 12V. Do układu włączany jest pomiędzy zasilaczem 12V a źródłem światła. Ściemniacz jest w stanie obsłużyć taśmy LED o łącznej mocy do 96W.

## PODŁĄCZENIE



## UWAGI:

1. Przed włączeniem upewnij się, że zasilanie jest odpowiednie
2. Produkt nie jest wodoodporny.
3. Utrzymywanie odpowiedniej temperatury i wentylacji sprawi, że produkt będzie działał dłużej.
4. Przed włączeniem, upewnij się, że produkt jest prawidłowo podłączony, a prąd mieści się w dopuszczalnym zakresie.
5. Pamiętaj aby jako pierwszą podłączyć masę, a dopiero później zasilanie.