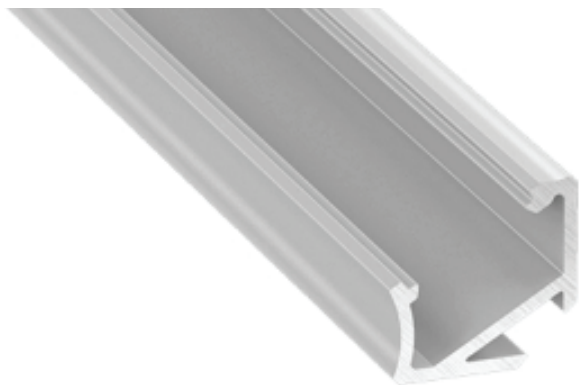


Profil LED narożny typu H aluminium anodowane do taśm LED



Profil LED typu H

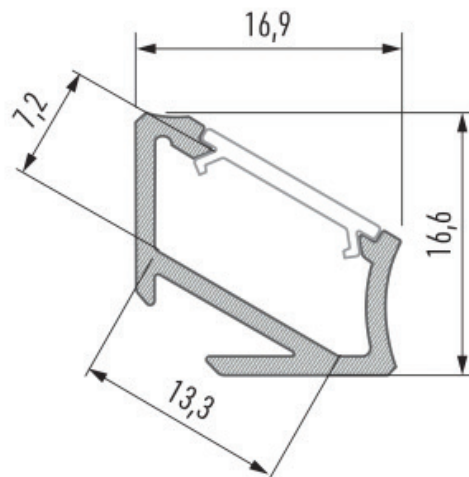
Profil LED typu H jest jednym z aluminiowych profili narożnikowych, przystosowanych do montażu natynkowego. Wykonany w prostym, minimalistycznym stylu, profil LED typu H to świetne rozwiązanie zarówno jeśli chodzi o względy wizualne, jak i o praktyczne rozwiązania oświetleniowe. Wykonany ze specjalnego stopu aluminium, profil LED typu H posiada większą wydajność w odprowadzaniu ciepła. Zapewnia to dłuższą żywotność montowanych w nim taśm LED. Co więcej, aluminium jest świetnym materiałem do docinania. Nie pęka i jest na tyle plastyczne, by cięcie nie sprawiało większych problemów.



Profil LED narożny typu H aluminium anodowane do taśm LED

Wymiary

Profil ma wymiary 16,60 mm na 16,90 mm. Jest to idealny wymiar w miejscach, gdzie chcemy schować profil w narożniku, a nie chcemy, by diody znajdowały się zbyt blisko klosza rozpraszającego światło. Wewnętrzny wymiar 13,30 mm pozwala na bezproblemowy montaż taśm o szerokości 8 mm i 10 mm.



Osprzęt

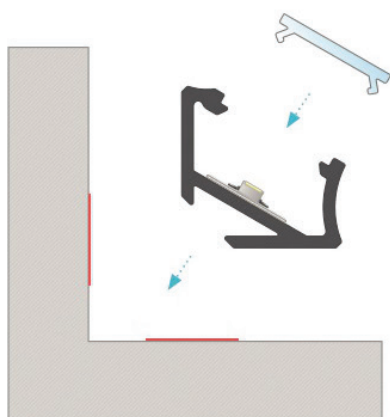
Profile LED typu H posiadają bogaty wachlarz dodatkowego osprzętu, który czyni z nich bardzo uniwersalny element oświetleniowy. Na dodatkowe elementy składają się:

1. Klosze do profili LED. Służą one do ochrony zamontowanych wewnątrz profilu taśm, oraz do rozproszenia emitowanego przez nie światła. Dla profili LED typu H można wyróżnić klosze o dwóch typach materiału. Pierwszym jest standardowe PVC, który występuje w wersjach transparentnej, mrożonej i mlecznej. Drugim jest tworzywo PMMA o wyższej przepuszczalności światła. Dostępne jest w wersjach: transparenty, mrożony, mleczny, frosted i frosted mlecznym.
2. Zaślepki do profili LED. Zaślepki służą do eleganckiego wykończenia profilu LED, oraz zapobiegają wydostawaniu się światła bokami listwy aluminiowej. Profil LED typu H srebrny posiada zaślepki dostępne w kolorze szarym, białym, czarnym, oraz inox. Dodatkowo można wybrać zaślepki do profili LED z tworzywa sztucznego, jak i z aluminium. Wszystkie zaślepki opcjonalnie można wybrać z otworem, lub bez.
3. Uchwyty montażowe do profili LED. Służą do montażu profili aluminiowych do taśm LED do podłoża. Dostępne są w 3 kolorach – transparentnym, białym, oraz czarnym. Dodatkowo profil LED typu H srebrny posiada specjalny uchwyt do montażu kąтового.

Profil LED narożny typu H aluminium anodowane do taśm LED

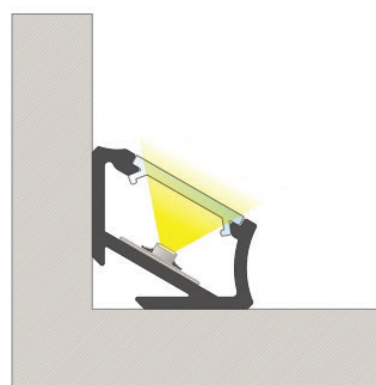
Sposoby montażu

Profile LED można instalować na różne sposoby. Poniżej znajduje się kilka schematów pokazujących w jaki sposób można to wykonać.



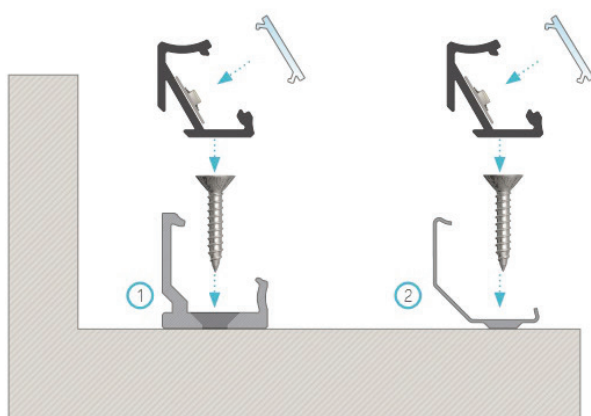
Instrukcja montażu profilu H z kloszem BASIC za pomocą taśmy dwustronnej

Installation instruction for corner profile H with a BASIC cover using a double-sided tape /
Montageanleitung für das Profil H mit Abdeckung BASIC und doppelseitigem Klebeband



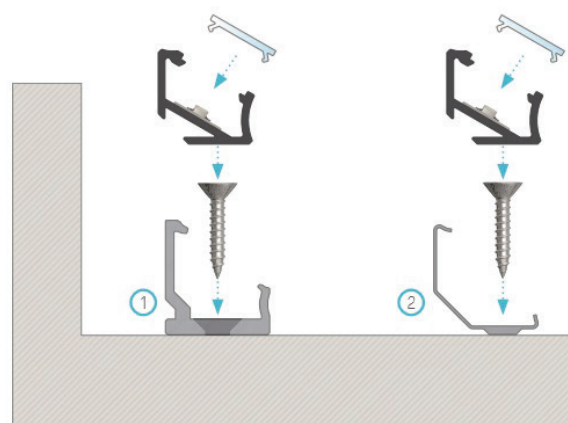
Efekt końcowy montażu profilu H z kloszem BASIC za pomocą taśmy dwustronnej

The end result of installation of profile H with a BASIC cover using a double-sided tape / Fertiges
Resultat nach der Montage des Profils H mit Abdeckung BASIC und doppelseitigem Klebeband



Instrukcja montażu profilu H pod kątem 60° z kloszem BASIC za pomocą (1) uchwyty montażowego CH z tworzywa, (2) metalowego uchwyty montażowego CH

Installation instructions for profile H at 60 degrees with BASIC cover using (1) a plastic mounting clip CH, (2) a metal mounting clip CH / Montageanleitung für das Profil H im 60-Grad-Winkel mit Abdeckung BASIC mit (1) Kunststoff Montageklammer CH, (2) Metallmontageklammer CH



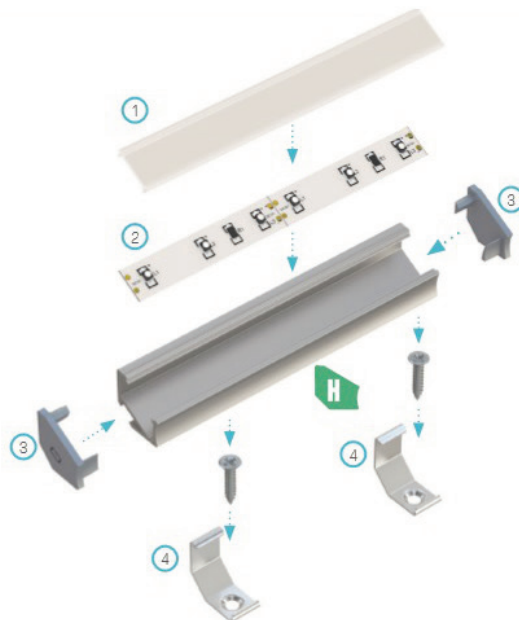
Instrukcja montażu profilu CH pod kątem 30° z kloszem BASIC za pomocą (1) uchwyty montażowego CH z tworzywa, (2) metalowego uchwyty montażowego CH

Installation instructions for profile H at 30 degrees with BASIC cover using (1) a plastic mounting clip CH, (2) a metal mounting clip CH / Montageanleitung für das Profil CH im 30-Grad-Winkel mit Abdeckung BASIC mit (1) Kunststoff Montageklammer CH, (2) Metallmontageklammer CH

Profil LED narożny typu H aluminium anodowane do taśm LED



Sposób łączenia profili H (wersja 30°) z kłosem BASIC ciętych pod kątem 45°



Schemat złożenia elementów systemu oświetleniowego z wykorzystaniem profilu H oraz [1] kłosa BASIC, [2] taśmy LED, [3] zaślepek z otworem trasowanym, [4] metalowych uchwytów montażowych CH