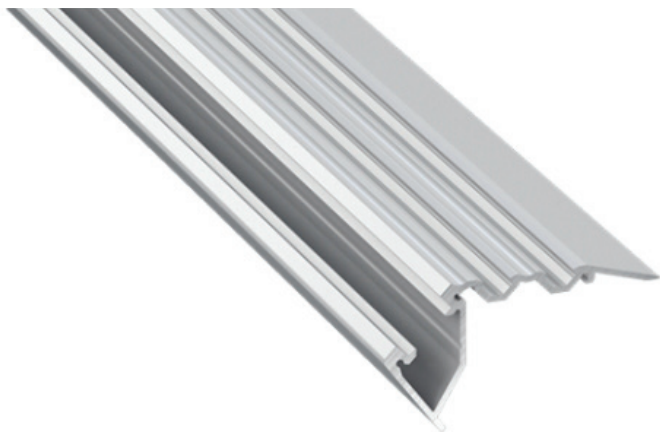


Profil LED typu Scala srebrny - aluminiowy do taśm LED

Profil LED typu Scala srebrny

Profil LED typu Scala srebrny jest jednym z aluminiowych profili architektonicznych, przystosowanym do montażu schodowego. Jest niesamowicie praktycznym profilem, dzięki któremu idealnie podświetlimy stopnie schodowe, ale również otrzymamy świetny element dekoracji naszego mieszkania. Wykonany ze specjalnego stopu aluminium, profil LED typu Scala srebrny posiada większą wydajność w odprowadzaniu ciepła. Zapewnia to dłuższą żywotność montowanych w nim taśm LED. Co więcej aluminium jest świetnym materiałem do docinania. Nie pęka i jest na tyle plastyczne, by cięcie nie sprawiało większych problemów.

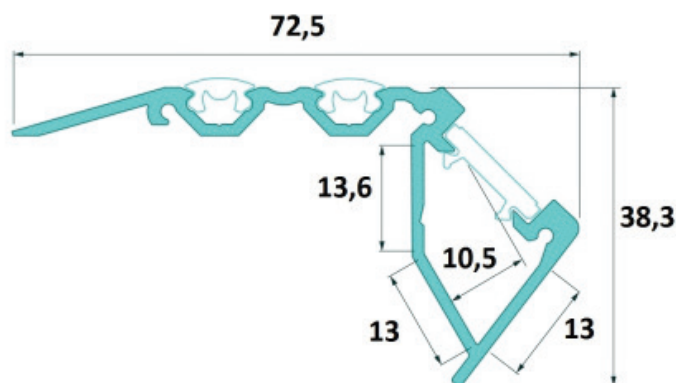


Profil LED typu Scala

srebrny - aluminiowy do taśm LED

Wymiary

Profil ma wymiary 72,5 mm na 38,3 mm. Jest to świetny wybór, gdy chcemy oświetlić nasze stopnie schodowe. Wewnętrzny wymiar 13+13,6 mm pozwala na bezproblemowy montaż dwóch taśm o szerokości 8 mm lub 10 mm w dwóch slotach. Profil LED typu Scala srebrny dostępny jest w 3 długościach – 1000 mm, 2020 mm oraz 2900 mm. Wersja srebrna to anodowane, srebrne aluminium.



Osprzęt

1. Klosze do profili LED. Służą one do ochrony zamontowanych wewnątrz profilu taśm, oraz do rozproszenia emitowanego przez nie światła. Dla profili LED typu Scala wybierać możemy z dwóch typów materiału wykonania klosza. Pierwszym jest standardowe PVC, który występuje w wersji mlecznej. Drugim jest tworzywo PC o zwiększonym rozproszeniu światła, które również jest dostępne w wersji mlecznej. Oba klosze odpowiednio chronią taśmę przed zawilgoceniem. O kloszach, oraz ich przepuszczalności dowiesz się więcej tutaj.
2. Zaślepki do profili LED. Zaślepki służą do eleganckiego wykończenia profilu LED, oraz zapobiegają wydostawaniu się światła bokami listwy aluminiowej. Profil LED typu Scala srebrny posiada zaślepki w kolorze szarym i czarnym. Wszystkie zaślepki wykonane są z aluminium. .
3. Sznur antypoślizgowy Anti. Specjalny sznur przystosowany do użycia w profilu LED Scala nie tylko zasłania wkręty montażowe, ale zapewnia także bezpieczeństwo.

Profil LED typu Scala

srebrny - aluminiowy do taśm LED

Sposoby montażu

Profil LED jest profilem meblowym, przystosowanym do montażu natynkowego. Poniżej znajduje się kilka schematów pokazujących w jaki sposób można to wykonać.

