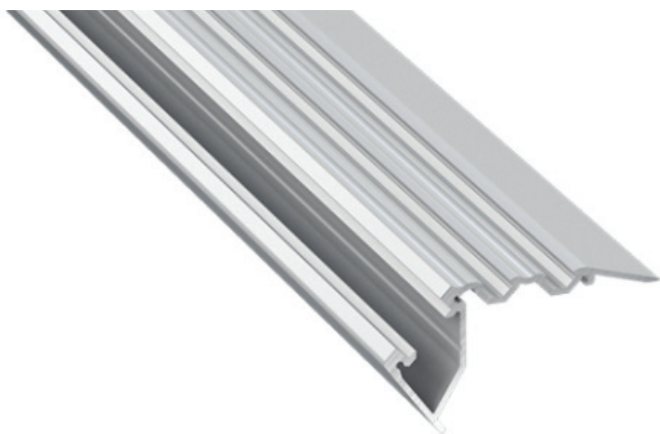


# Profil LED typu Terra srebrny- aluminiowy do taśm LED

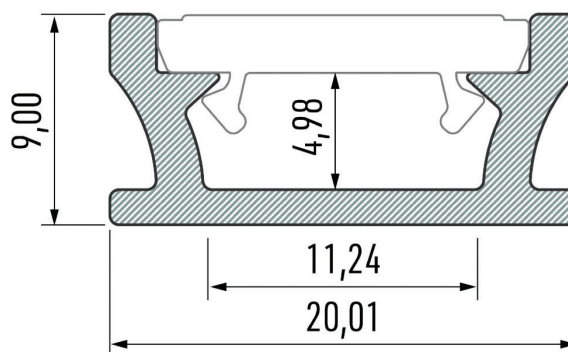
## Profil LED typu Terra srebrny

Profil LED typu Terra srebrny jest jednym z aluminiowych profili podłogowych przystosowanym zarówno do montażu podtynkowego, jak i natynkowego. Wykonany w prostym, innowacyjnym stylu, profil LED typu Terra srebrny to świetne rozwiązanie zarówno jeśli chodzi o względy wizualne, jak i o praktyczne rozwiązania oświetleniowe. Wykonany ze specjalnego stopu aluminium, profil LED typu Terra posiada większą wydajność w odprowadzaniu ciepła. Zapewnia to dłuższą żywotność montowanych w nim taśm LED. Co więcej aluminium jest świetnym materiałem do docinania. Nie pęka i jest na tyle plastyczne, by cięcie nie sprawiało większych problemów.



## Wymiary

Profil ma wymiary 20,01 mm na 9 mm. Jest to idealny wybór, gdy chcemy wykorzystać maksymalny potencjał taśm LED w minimalistycznym stylu. Wewnętrzny wymiar 11,24 mm pozwala na bezproblemowy montaż taśmy LED o szerokości 8 mm i 10 mm. Profil LED typu Terra Srebrny dostępny jest w 3 długościach – 1000 mm, 2020 mm oraz 2900 mm. Wersja srebrna to anodowane, srebrne aluminium.



# Profil LED typu Scala

## srebrny - aluminiowy do taśm LED

### Osprzęt

Profile LED typu Terra posiadają bogaty wachlarz dodatkowego osprzętu, który czyni z nich bardzo uniwersalny element oświetleniowy. Na dodatkowe elementy składają się:

1. Klosze do profili LED. Służą one do ochrony zamontowanych wewnątrz profilu taśm, oraz do rozproszenia emitowanego przez nie światła. Dla profili LED typu Terra wybierać możemy z dwóch typów materiału wykonania klosza. Pierwszym jest standardowe PVC, który występuje w wersji mlecznej. Drugim jest tworzywo PC o zwiększonym rozproszeniu światła, które również jest dostępne w wersji mlecznej. Oba klosze odpowiednio chronią taśmę przed zawilgoceniem.
2. Zaślepki do profili LED. Zaślepki służą do eleganckiego wykończenia profilu LED, oraz zapobiegają wydostawaniu się światła bokami listwy aluminiowej. Profil LED typu Terra srebrny posiada zaślepki w kolorze szarym i białym. Dodatkowo można wybrać zaślepki do profili LED z tworzywa sztucznego, jak i z aluminium. Wszystkie zaślepki opcjonalnie można wybrać z otworem, lub bez.

### Sposoby montażu

Profil LED typu Terra jest przystosowany do montażu podtynkowego. Poniżej znajduje się kilka schematów pokazujących w jaki sposób można to wykonać.

